

NEWS

Ausgabe 03 2009



Visualisierung: Peter Schwinde Architekt

Allplan in der Praxis

Erweiterung der Europäischen Schule München

Seit 1981 besuchen Kinder von Mitarbeitern des europäischen Patentamtes die Europäische Schule in München-Neuperlach. Mit steigender Schülerzahl wuchsen selbstverständlich auch die Anforderungen an die Infrastruktur. 2006 gewann das Münchener Architekturbüro Schwinde den 1. Preis im Architekturwettbewerb für die Erweiterung der Schule um ein Mensa- und Verwaltungsgebäude mit zusätzlichem Fachklassenbereich.

Das neue Gebäude wurde zur optimalen Grundstücksnutzung viergeschossig angelegt. Im Bestand ist besonders die gestaffelte Höhenentwicklung durch ein vorgelagertes Erdgeschoss auffällig, dem mit einem sternförmigen Grundriss versehene obere Geschosse aufsitzen. Auf diese Bauart wurde nun eingegangen um die Mensa vorbildlich in das

Erscheinungsbild der Schule zu integrieren.

Der Sockel des Neubaus beherbergt sowohl Küche und Anlieferungs- und Lagerflächen als auch den Warmessensbereich der Mensa. Dieser ist durch großzügige Freiluftflächen mit dem darüber liegenden Kaltessensbereich im ersten Stock verbunden. Die ebenfalls im ersten Stock untergebrachten Verwaltungsräume liegen abseits des Mensabetriebes und sorgen mittels der hervorragenden Belichtung über die begrünten Innenhöfe für ideale Arbeitsbedingungen. Freiflächen in Form von Dachterrassen runden das Bild ab. Der gesamte erste Stock ist durch eine Glasfassade gekennzeichnet, die in Verbindung mit den aufliegenden Geschossen den Eindruck einer über dem Sockel „schwebenden“ Ebene entstehen lässt. Die mit einer homogenen Metallfassade verkleideten beiden oberen Geschosse beherbergen die neuen na-



Visualisierung: Peter Schwinde Architekt

Inhalt:

- Allplan in der Praxis – Europäische Schule München
- cs concept Profile – Anna Baum
- Wussten Sie schon? – Projektberechtigungen
- Nemetschek aktuell – Neues in Allplan 2009

Schulungstermine Juli - September 2009

cs concept Profile



Anna Baum: Leiterin der Schulungsabteilung der cs concept

1961 wurde ich in Köln geboren. Heimlich schlug mein Herz aber schon immer für Süddeutschland. 1991 kam dann endlich der Umzug nach Bayern.

Während meiner langjährigen Tätigkeit in einem Architekturbüro hatte ich täglich mit den Anforderungen an die Bausoftware zu kämpfen. Dieses Wissen führte mich dann im Jahre 1998 zu Nemetschek - in die Geschäftsstelle Regensburg. Als mein Kollege Carsten Schmidt im Januar 2002 die cs concept gründete, war ich eine seiner ersten Mitarbeiterinnen. Seitdem betreue ich die Schulungsabteilung und berate unsere Regensburger Kunden ebenso im Bereich Software.

Ich bin eine bekennende Pferde- und Katzenrärin. Wenn möglich genieße ich den Sonnenaufgang vom Westerntasattel aus. Ebenso engagiere ich mich stark für den Tierschutz und helfe bei der Vermittlung von vierbeinigen Streunern und Findlingen. Das Landleben und die damit verbundene Arbeit bringen mir den nötigen Ausgleich zum Beruf. Somit habe ich für Wünsche und Erwartungen unserer Kunden stets ein offenes Ohr.

Ihre

Allplan in der Praxis

Erweiterung der Europäischen Schule München

turwissenschaftlichen Fachklassen der Schule und sind über eine Brücke im zweiten Stock mit dem Hauptgebäude verbunden. An der Verbindungsstelle zwischen Mensa und Hauptgebäude entstand der neue Haupteingang.

Aus der Begründung des Preisgerichtes sticht die besonders gut durchdachte und für den Schulalltag ideale Strukturierung des Anbaus und dessen Eingliederung in die bestehende Schullandschaft hervor. Die besonders ansprechende Raumaufteilung und ausgiebigen Tageslichteinflüsse konnten letztendlich überzeugen.

Das Projekt wurde durchgängig mit Allplan bearbeitet. Der Architekt dazu: „Insbesondere für die modulare Planung hilft die präzise Anwendung von Allplan, da hiemit die Planungsdisziplin direkt umsetzbar ist.“

Über das Planungsbüro

Das 1994 gegründete Münchener Architekturbüro Schwinde legt seinen Schwerpunkt auf Bauten im Bildungsbereich. Der Großteil der Aufträge wird aus der erfolgreichen Teilnahme an Wettbewerben generiert. Weitere Informationen zu Büro und Projekten finden Sie unter www.schwinde.net.



Dipl.-Ing. Architekt Peter Schwinde

Wussten Sie schon...

Projektberechtigungen verwalten

Mit einem Workgroupmanager können Sie seit Allplan 2006.1 einen Benutzer in einem Zug für mehrere Projekte freischalten.

1. Melden Sie sich dazu als Allplan-Administrator (sysadm) an.
2. Öffnen Sie Allplan und starten Sie den Projektpiloten über *Datei -> ProjectPilot-Verwaltung*.
3. Wählen Sie nun im linken Fenster den Ordner „Projekte“. Im rechten Fenster werden danach die einzelnen Projekte aufgelistet.
4. Markieren Sie in dieser Liste die Projekte für die Sie die Berechtigungen ändern möchten und klicken Sie mit der rechten Maustaste auf eines der markierten Projekte.
5. Wählen Sie die Option „Berechtigte

hinzufügen/entfernen“.

6. Aktivieren Sie nun in der Liste alle Benutzer denen sie Zugriffsrechte geben bzw. nehmen möchten. Klicken Sie dann entsprechend auf „Hinzufügen“ bzw. „Entfernen“.

Die Zugriffsrechte werden sofort aktualisiert und die bisherigen Freigaben werden überschrieben.

Hinweis: Die im Dialog erscheinende Benutzerübersicht gibt keinen Aufschluss über die bestehenden Freigaben. Diese können Sie überprüfen, indem Sie mit der rechten Maustaste auf ein einzelnes Projekt klicken und „Eigenschaften“ auswählen. In der Registerkarte „Sicherheit“ sehen Sie die aktuellen Berechtigten.

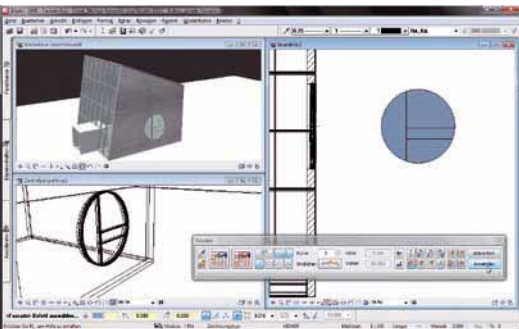
Nemetschek aktuell - Allplan 2009

Die wichtigsten Neuerungen in Allplan 2009 Architektur für Sie im Überblick



Planen und Bauen im Bestand

Allplan 2009 Architektur ermöglicht Ihnen, Umbau-, Abbruch- und Revisionspläne effizient zu erstellen sowie Mengen rasch auszuwerten. Möglich wird dies mit Hilfe von speziellen CAD-Bibliotheken, die über grafische Assistenten bedient werden. Die Bibliotheken enthalten bereits vordefinierte Bauteile mit den notwendigen Attributen für Bestand, Abbruch und Neubau und sorgen neben mehr Übersichtlichkeit für weniger Organisationsaufwand und für einheitliche Bürostandards. Als Anwender profitieren Sie von einem schnellen Einstieg und einer erhöhten



Neuer Fassadenmodellierer in Allplan 2009

Produktivität bei der Planung von Umbaumaßnahmen. Darüber hinaus sind Sie mit Allplan 2009 Architektur in der Lage, auf Basis von Mengenauswertungen Kosten für Umbau, Renovierung und Sanierung exakt zu planen.

Überzeugende Fassaden

Allplan 2009 Architektur bietet Ihnen die Möglichkeit, Fassaden mit freien Formen zu erstellen. Dazu zählen gerade, polylinien-, kreis- und splin-förmige Fassaden, die planar, mehrfach gekrümmt und geneigt sein können. Die neue Ver-

sion ermöglicht die Verlegung von Glasfassaden in Pfosten-Riegel-, Element- und hinterspannter Bauweise. Außerdem müssen Sie nicht mehr jedes einzelne Bauteil selbst modellieren, sondern können auf vordefinierte Fassaden-Typen zurückgreifen. Die häufigsten Anwendungsfälle sind als Fassadenfavoriten definiert. Die neue Funktionalität gibt Ihnen mehr Freiraum bei der Gestaltung Ihrer Entwürfe und eignet sich besonders für komplexe Fassadengeometrien.

Energieeffizientes und nachhaltiges Bauen

Allplan 2009 Architektur bietet Ihnen zahlreiche Werkzeuge für die Energieberatung - angefangen bei der Auslegung von Photovoltaik und solarthermischen Anlagen bis hin zu einem Energieindikator zur Schnellanalyse von energetischen Sanierungsmaßnahmen von Gebäuden. Mit dem optional erhältlichen Modul Energieausweis können Sie direkt aus dem Gebäudemodell heraus energetische und ökologische Bewertungen auf Basis landesspezifischer Normen (Deutschland, Österreich, Italien, Frankreich) ableiten und so den gesetzlich vorgeschriebenen Energieausweis erstellen.

Um der Forderung nach steigender Verwendung von wieder verwendbaren oder nachwachsenden Baustoffen gerecht zu werden, bietet die neue Version eine spezielle Funktionalität für Wände in Holzrahmenbauweise. Das neue Werkzeug unterstützt Sie bei der Planung von Holzbauwerken und ermöglicht eine Mischbauweise aus Holz- und Massivbau.

Pläne einfach archivieren

Allplan 2009 Architektur verfügt über die Möglichkeit, Pläne im PDF/A Format zu speichern. PDF/A ist ein ISO-Standard, der die Lesbarkeit von elektronischen Dokumenten für viele Jahre sicherstellt und Ihnen hilft, gesetzlich vorgeschrie-

bene Aufbewahrungsfristen schnell, einfach und kostengünstig zu erfüllen. Ein PDF/A-Dokument lässt sich in Allplan 2009 Architektur ohne zusätzliche Hilfsmittel erstellen. Sie wählen lediglich das gewünschte Format aus.

Für eine schnelle Einarbeitung empfehlen wir unsere Seminare „**Neues in Allplan 2009**“. Termine und Anmeldung finden Sie auf Seite 4.



Weitere Neuerungen im Überblick

- Neue Komplettlösung für den **Holzbau** in Zusammenarbeit mit der Weto AG entwickelt
- Optimierter Datenaustausch durch Erweiterung der unterstützten Formate (Rhino, VRML, Maxwell Render)
- Vereinfachte Datenkonvertierung
- Verbesserte Planverwaltung durch neue vordefinierte Planstrukturen
- Effiziente Arbeitsabläufe durch Umsetzung verschiedener Anwenderwünsche
- **Allplan Ingenieurbau**: Effizienter Bewehren durch freie, interaktive Schal- und Bewehrungsplanung
- **Allplan BCM**: Schnelle Einarbeitung in das Ausschreibungsprogramm durch viele anpassbare Vorlagen und optimierte Benutzerführung

Seminartermine und Anmeldung

Juli - September 2009

Allplan/CAD-Seminare

Allplan CAD I Basis

- 20./21./22. Juli Regensburg 900 €
- 04./05./06. Aug. München 900 €
- 01./02./03. Sep. Regensburg 900 €

Allplan CAD II Architektur

- 22./23. Juli München 600 €
- 24./25. Aug. Regensburg 600 €
- 14./15. Sept. München 600 €

Allplan CAD II Ingenieurbau

- 03./04. Aug. Regensburg 600 €
- 07./08. Sept. München 600 €

Allplan IBD Planungsdaten Hochbau

- 27. August Regensburg 300 €
- 17. September München 300 €

Allplan IBD Planungsdaten Ingenieurbau

- 10. Juli München 300 €
- 09. September Regensburg 300 €

Freies Modellieren und Makros

- 12. August München 300 €
- 22. September Regensburg 300 €

Visualisieren mit Allplan

- 21. Juli München 300 €
- 14. September Regensburg 300 €

DXF Schnittstellen Layerverwaltung

- 15. September Regensburg 300 €
- 29. September München 300 €

Dachwelten mit Giebel und Gauben

- 10. August München 300 €

Digitales Geländemodell mit Lageplan

- 24. August München 300 €

Von 2D zu 3D mit Allplan

- 17./18. August München 600 €

Städtebau Landschaftsarchitektur

- 22./23. Sept. München 600 €

Neues in Allplan 2009

- 06. Juli Regensburg 149 €
- 07. Juli München 149 €
- 23. Juli Regensburg 149 €
- 24. Juli München 149 €
- 03. August München 149 €
- 14. August Regensburg 149 €
- 26. August München 149 €
- 31. August Regensburg 149 €

Allplan BCM/AVA-Seminare

Allplan BCM - AVA I

- 06. August Regensburg 300 €
- 21. September München 300 €

CINEMA 4D - Seminare

CINEMA 4D Basics

- 05. August Regensburg 300 €
- 11. August München 300 €

Adobe Photoshop

Photoshop für Architekten

- 28. September München 300 €

Rückfax bitte an:

0941 92049-50

Büro:

Vorname:

Nachname:

Teilnehmer:

Straße:

PLZ/Ort:

Telefon:

E-Mail:

Fax:

Datum:

Unterschrift:

Wir melden verbindlich ____ Teilnehmer an.

Ansprechpartnerin für Schulungen:

Frau Anna Baum
Tel.: 0941 92049-35
Mail: schulung@cs-concept.de

Detaillierte Beschreibungen der Seminarinhalte und Schulungsbedingungen finden Sie unter: <http://www.cs-concept.de>

Impressum

cs concept GmbH
Prüfeninger Schloßstr. 2a
93051 Regensburg
Tel.: 0941 92049-0
Fax: 0941 92049-50

Niederlassung München
Konrad-Zuse-Platz 1
81829 München
Tel.: 089 92793-2888
Fax: 089 92793-2885

Geschäftsführer: Carsten Schmidt

E-Mail: info@cs-concept.de
Web: <http://www.cs-concept.de>

AUTHORIZED
TRAINING CENTER 2008

