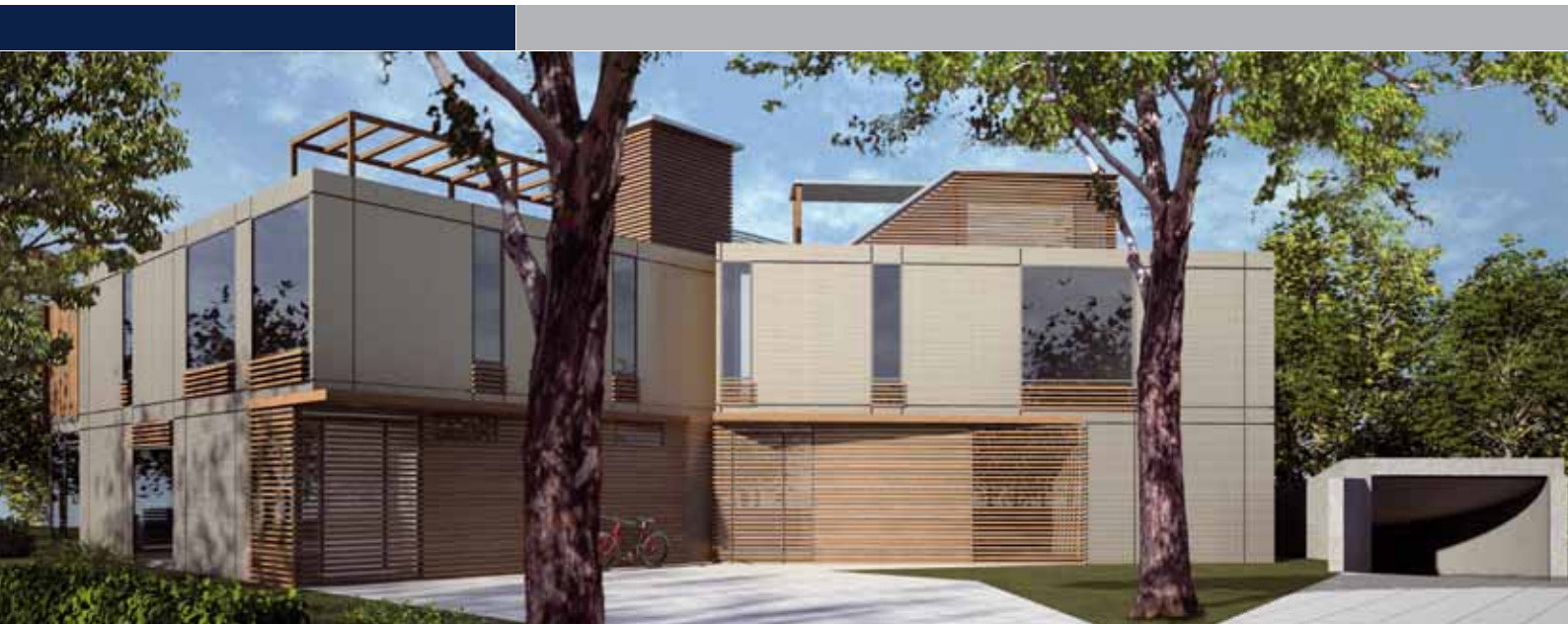


NEWS

Ausgabe 03 2008



Allplan in der Praxis

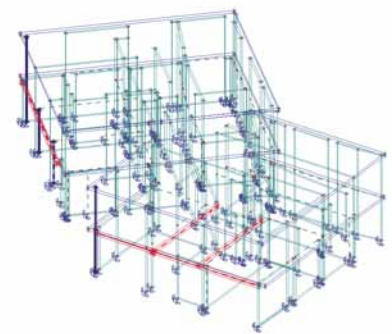
Alt und Jung unter einem Dach vereint

Immer weniger Menschen wollen ihr tägliches Leben mit Beginn der eigenen Familiengründung noch mit Eltern oder Schwiegereltern teilen oder gar miteinander in einem Haus leben. Umso mehr Beachtung verdient ein Bauvorhaben, das sich nicht nur durch seine originelle Bauweise abhebt, sondern auch für mehrere Generationen konzipiert wurde.

Für eine Bausumme von 1,2 Mio Euro, verwirklicht Familie Kunert derzeit ihren Wunsch von einem Mehr-Generationen-Haus in München-Solln. Ausschlaggebend für den Bau war die Pflege des an den Rollstuhl gebundenen Seniors. Das gesamte Haus wurde aus diesem Grund nicht nur Barrierefrei geplant, sondern auch mit diversen Aufzügen versehen. Der Grundriss des Hauses zeigt eine Konstruktion zweier

quadratischer Bauteile, die leicht versetzt an einer gemeinsamen Wand ineinander greifen. Die optische Verschmelzung der beiden Wohneinheiten spiegelt sich auch in der gemeinsamen Nutzung dieses Gebäudeabschnitts wider.

Es handelt sich bei dem Bauvorhaben im klassischen Sinn um eine Mischbauweise der Konstruktionen. KG und TG wurden konventionell in Stahlbetonweise geplant, die oberen Geschosse wurden hingegen in Holzbauweise ausgeführt. Zur Verwendung kam hier das schwingungsunempfindliche Kreuzlagenholz, das ebenfalls bei der Konstruktion des Daches genutzt wurde. Im energetischen Sinne wird das Gebäude als Niedrigenergiehaus gemäß KfW40 realisiert. Mit einem Jahreswärmebedarf von nur 24,36 kWh/m² *Fortsetzung auf Seite 2 >>*



Inhalt:

- Allplan in der Praxis – Mehr-Generationen-Haus
- cs concept Profile – Bianca Teuber
- Wussten Sie schon? – Optionen in Allplan
- Nemetschek aktuell – Allplan IBD 2008 Ingenieurbau
- Nemetschek aktuell – Allplan BCM 2008

Schulungstermine Juli-September 2008

cs concept Profile



Bianca Teuber: Hotlinerin für den Bereich Architektur in Regensburg

Ich wurde am 26. September 1977 im oberpfälzischen Amberg geboren. Nach meiner Ausbildung zur Bauzeichnerin, war ich als Gestalterin für Frei- und Hallenbäder und in der Messeplanung tätig.

Bereits seit der Firmengründung der cs concept GmbH 2002, bin ich hier Mitarbeiterin und neben meiner Beratungsfunktion auch vertriebsunterstützend tätig. Von der Regensburger Zentrale aus, beantworte ich Anwenderfragen unserer Kunden rund ums Thema Allplan Architektur.

Ich verbringe meine Freizeit gerne mit den verschiedensten körperlichen Aktivitäten an der frischen Luft: Von Joggen über Bergsteigen bis hin zum Herumtollen mit meiner Nichte und meinem Neffen und deren Hunden. Ich gelte sowohl bei meinen Kollegen als auch bei Familie und Freunden als sehr spontan und Allem aufgeschlossen. Beide Eigenschaften spiegeln sich auch in einer weiteren meiner persönlichen Leidenschaften wider: Dem Kochen. Kochen nach Rezept ist für mich ein Fremdwort, deswegen gibt es ein Gericht auch nie ein zweites Mal. Pasta passt zu Allem, der Rest eröffnet den Raum für Kreativität.

Ihre *Bianca Teuber*

Allplan in der Praxis

Alt und Jung unter einem Dach vereint

Fortsetzung von Seite 1 >>

und einem Transmissionswärmeverlust von $0,25W/(m^2K)$ unterschreitet es sogar den maßgeblichen Wert.

Die Statik- und Bewehrungsplanung erfolgte in Nemetschek Allplan und SCIA ESA PT. Per DXF/DWG Schnittstelle wurden die vorhandenen 2D-Daten an Allplan übergeben und dort dreidimensional aufbereitet. Über die Schnittstelle RoundTrip wurden die 3D-Daten an SCIA ESA PT übergeben und die Knotenpunkte durch die Systemoptimierung des Berechnungsprogramms automatisch erzeugt. Dies sorgte aufgrund der komplexen Grundrissgestaltung für eine bemerkenswerte Zeitersparnis. Herr Dr. Schubert: „Durch die räumliche Berechnungsmethode ist uns eine sehr wirtschaftliche Bauteilbe-

messung gelungen, die mit konventionellen Verfahren nicht möglich gewesen wäre.“

Über das Ingenieurbüro

Die Berechnung der Statik erfolgte durch Dr. Schubert Ingenieure, Neubeuern. Das Büro ist spezialisiert auf alle Bereiche komplexer Konstruktionen im Bauwesen. Besonderes Augenmerk liegt in der Berechnung schwingungsanfälliger Bauteile und im Holzbau.



Wussten Sie schon... Speicherorte festlegen

Speichern von Dateien

Wählen Sie im Allplan unter „Extras“ den Menüpunkt „Optionen“. In den „Optionen Allgemein“ können Sie nun in der Registerkarte „Einstellungen“ den Speicherort für die verschiedenen Allplan Dateitypen bestimmen. Suchen Sie im Dialog einen Ordner aus, in dem Dateien standardmäßig gespeichert werden sollen. Hierzu wählen Sie zuerst rechts neben dem Dateityp den Bereich in der Spalte „Pfadeinstellungen“ an.

Im erscheinenden Drop-Down Menü entscheiden Sie sich dann für eine der folgenden Optionen:

Projekt: Der Dateityp wird standardmäßig im aktuellen Projekt gespeichert. Diese Option ist für NDW- und NPL-Dateien nicht verfügbar.

Privat: Der Dateityp wird standardmäßig im privaten Projekt des Anwenders gespeichert.

Frei: Der Pfad für den Dateityp ist frei wählbar. Sie können entweder in der Spalte „Ordner“ auf den bisherigen Pfad klicken und den neuen dort händisch eintragen oder Sie wählen die Spalte „Durchsuchen“ und bestimmen das Ziel über das folgende Dialogfenster.

Letzter: Der Dateityp wird standardmäßig im zuletzt gewählten Pfad gespeichert.

Die festgelegten Ordner werden ab sofort dann im Speichern-Dialog des jeweiligen Dateityps zur Auswahl angeboten.

Natürlich können Ordner jederzeit hinzugefügt oder auch entfernt werden.

Nemetschek aktuell

Neue Planungsdaten für optimierte Arbeitsabläufe im Ingenieurbüro

Allplan IBD 2008 Ingenieurbau ist die neue Sammlung von CAD-Planungsdaten speziell für Ingenieure. Sie ergänzt die 3D-Planungssoftware Allplan BIM 2008 und unterstützt Anwender dabei, Projekte effizient abzuwickeln und den Organisationsaufwand zu reduzieren. Allplan IBD 2008 Ingenieurbau ist ab Juli erhältlich.

Dank der neuen Planungsdaten von Nemetschek wird das Arbeiten mit Allplan BIM 2008 noch produktiver und schneller: 28 Assistenten stellen eine Vielzahl von sofort einsetzbaren Bauteilen, Linien, Symbolen sowie sonstigen Objekten für nahezu alle Anwendungsbereiche zur Verfügung. Dabei wählt der Anwender im Assistenten das benötigte Element aus.

Ein Mausklick genügt und die erzeugten Objekte werden automatisch auf dem richtigen Layer abgelegt.

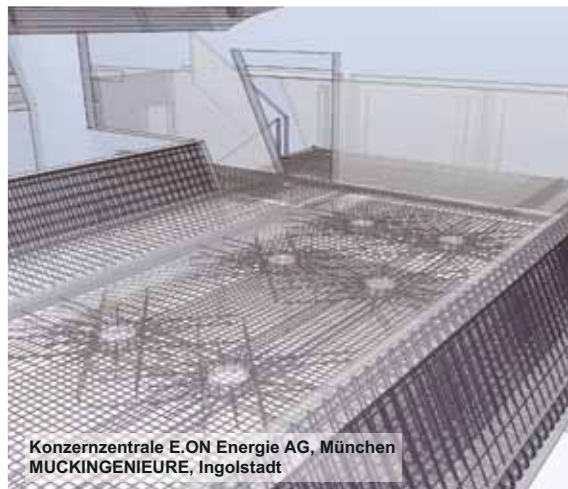
Planen ohne Medienbrüche

Allplan IBD 2008 Ingenieurbau unterstützt ein durchgängiges Arbeiten und vermeidet Redundanzen bei der Planung. Es kann auf Knopfdruck zwischen verschiedenen Planarten und Zeichnungstypen gewechselt werden, etwa für Positions-, Schal- oder Bewehrungspläne.

Einheitlicher Bürostandard

Allplan IBD 2008 Ingenieurbau sorgt im Hintergrund automatisch für korrekte Zuweisungen und eine optimale Strukturierung der Daten, so dass Anwender von zeitaufwändigen administrativen Aufgaben

entlastet werden. Das Ergebnis: CAD-Planungsdaten als optisch ansprechende Unterlagen und Visualisierungen, Reduktion von Fehlerquellen und Verkürzung der Durchlaufzeiten.



Nemetschek aktuell

Allplan BCM 2008 - die Lösung für AVA und Baukostenplanung

Allplan BCM ist der neue Name der wegweisenden Lösung für Ausschreibung, Vergabe, Abrechnung sowie für die Planung und das Management von Baukosten. Grundlage dieses Systems ist das ehemalige System Allright; die Abkürzung BCM steht dabei für Building Cost Management. Sicher und schnell ausschreiben - mit Allplan BCM ist dies ganz leicht zu realisieren.

Leistungsverzeichnisse lassen sich mit Allplan BCM 2008 einfach und effektiv erstellen. Fundierte Preisspiegel, die Sie durch analytische Preisvergleiche erhalten, bieten Ihnen außerdem eine sichere Entscheidungsgrundlage für Ihre Vergabe. Aber nicht nur das! Mit Allplan BCM behalten Sie die Entwicklung der Baukosten

auf einfache Weise im Blick - und das über alle Projektphasen hinweg. Ganz einfach beziehen Sie auch die Kostenplanung und Kostenkontrolle in Ihre Projekte mit ein. So sind bereits im frühen Stadium der

Planung Kosten genau abschätzbar und Auswirkungen von Projektänderungen auf die Kosten lassen sich einfach nachvollziehen. Unplanmäßige Kosten-Abweichungen werden frühzeitig sichtbar.

Highlights der neuen Version 2008

- Mehr Übersichtlichkeit durch neue optimierte Benutzeroberfläche
- Hohe Aktualität der Daten - Auswertung nach der neuesten DIN 276
- Mehr Transparenz bei der grafischen Mengenermittlung durch eine bildliche Darstellung der Mengen
- Verbesserte Bauherrenberatung durch erweiterte Ausgabe der Baubeschreibung mit oder ohne Preise
- Verwaltung von Teilschlusszahlungen
- Optimierte Dokumentation/Verwaltung



Seminartermine und Anmeldung

Juli – September 2008

Allplan/CAD-Seminare

Allplan CAD I Basis

- 07./08./09. Juli Regensburg 900 €
 04./05./06. Aug. München 900 €
 15./16./17. Sept. Regensburg 900 €

Allplan CAD II Architektur

- 24./25. Juli München 600 €
 18./19. August Regensburg 600 €
 01./02. Sept. München 600 €

Allplan CAD II Ingenieurbau

- 17./18. Juli München 600 €
 23./24. Sept. Regensburg 600 €

Dachwelten mit Giebel und Gauben

28. Juli Regensburg 300 €
 13. August München 300 €

Digitales Geländemodell + Lageplan

23. Juli München 300 €
 05. August Regensburg 300 €

DXF Schnittstellen Layerverwaltung

10. Juli Regensburg 300 €
 07. August München 300 €

Freies Modellieren und Makros

29. Juli Regensburg 300 €
 14. August München 300 €

Städtebau Landschaftsarchitektur

- 15./16. Juli Regensburg 600 €
 11./12. August München 600 €

Visualisieren mit Allplan

04. Juli München 300 €
 04. August Regensburg 300 €

Von 2D zu 3D mit Allplan

- 06./07. August Regensburg 600 €
 03./04. Sept. München 600 €

Neues In Allplan 2008 Architektur

11. Juli München 149 €
 24. Juli Regensburg 149 €

Allplan BCM/AVA-Seminare

Allplan BCM - AVA I

22. Juli Regensburg 300 €
 21./22. August München 600 €

Allplan BCM - AVA II

18. September München 300 €

Cinema 4D - Seminare

Cinema 4D Basics

21. Juli Regensburg 300 €
 22. September München 300 €

Ja, wir möchten an der EM Aktion der cs concept GmbH teilnehmen.

Die EM-Aktion ist bis zum 19. Juni 2008 18.00 Uhr befristet. Geht Ihre Anmeldung später ein, erlischt der Anspruch auf den Rabatt.

Rückfax bitte an:

0941 92049-50

Büro:

Vorname:

Nachname:

Teilnehmer:

Straße:

PLZ/Ort:

Telefon:

E-Mail:

Fax:

Datum:

Unterschrift:

Wir melden verbindlich ____ Teilnehmer an.

Ansprechpartnerin für Seminare:
Frau Anna Baum Tel.: 0941 92049-35

Detaillierte Beschreibungen der Seminarinhalte und Schulungsbedingungen finden Sie unter:
<http://www.cs-concept.de>

Kontaktadresse:

cs concept GmbH
Prüfeninger Schloßstr. 2a
93051 Regensburg
Tel.: 0941 92049-0
Fax: 0941 92049-50

Niederlassung München:
Konrad-Zuse-Platz 1
81829 München
Tel.: 089 92793-2888
Fax: 089 92793-2885

Geschäftsführer: Carsten Schmidt
E-Mail: info@cs-concept.de
Web: <http://www.cs-concept.de>

