

Neuerungen in der aktuellen Version

On-Site Photo 2010 bietet umfassende Verbesserungen der Programmbedienung. Praktisch wurde jeder Handlungsablauf und jeder Dialog optimiert. Im Ergebnis ist eine übersichtliche und anwenderfreundliche Software entstanden. Die gemeinsam mit Designern entwickelte attraktive Oberfläche in warmen Farbtönen harmoniert gut mit den neuen Funktionen und Leistungen.

Highlights

- ▶ Windows 7 kompatibel
- ▶ Assistent
- ▶ Mehrprozessorenunterstützung
- ▶ natürlichere Farben
- ▶ verbesserte Darstellungsqualität
- ▶ neues Modul Bildmontage
- ▶ Einlesen von PDF-Dateien

Assistent

Ein Assistent führt den Benutzer Schritt für Schritt zum erfolgreichen Projekt. Im Assistenten werden Fotos und Pläne mit den jeweils passenden Funktionen für die Arbeit mit *On-Site Photo 2010* vorbereitet.

Assistent mit Objektivkorrektur

Objektivkorrektur

Die Objektivkorrektur ist ein Schritt innerhalb des Assistenten von *On-Site Photo 2010*. Durch die Mehrprozessorenunterstützung erfolgt die Objektivkorrektur mit Bildvorschau jetzt in Echtzeit. Dadurch ist es für den Anwender einfacher, ein gutes Ergebnis zu erhalten.

Designoberfläche

Die gemeinsam mit Designern gestaltete Oberfläche von *On-Site Photo 2010* bietet mehr Funktionen für den direkten, komfortablen Aufruf. Farben, Texturen und Bilder lassen sich einfacher nutzen. Selten genutzte Funktionsbereiche - wie z.B. Excel online - werden über das Hauptmenü gestartet und entlasten so die Bedienoberfläche.

Neuer Mauszeiger

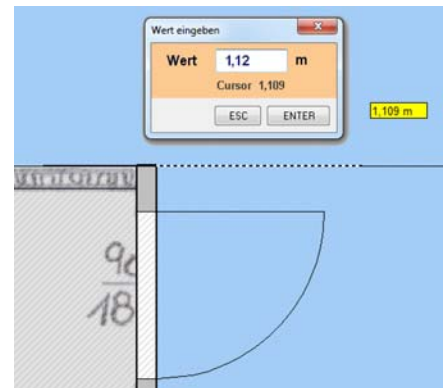
Anhand der Darstellung des Cursors ist der aktuelle Zeichenmodus direkt erkennbar. Während des achsenparallelen Konstruierens wird der Cursor gelb eingefärbt und mit einem rechten Winkel versehen. Im freien Konstruieren erscheint der Cursor weiß.



Mauszeiger: orthogonal und frei Konstruieren

Direkte Werteingaben

Alle Zeichenfunktionen in *On-Site Photo 2010* verfügen über eine direkte Werteingabe. Tippt der Anwender während des Konstruierens eine Zahl ein, öffnet sich automatisch ein Dialog zur Werteingabe.



Direkte Werteingaben beim Zeichnen

Parallele Konturen

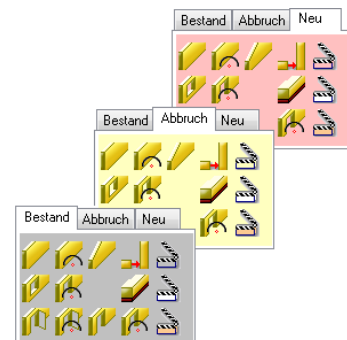
On-Site Photo 2010 bietet eine neue Zeichenfunktion „paralleles Polygon“. Damit lassen sich z.B. Faschen und Bordüren komfortabel zeichnen.



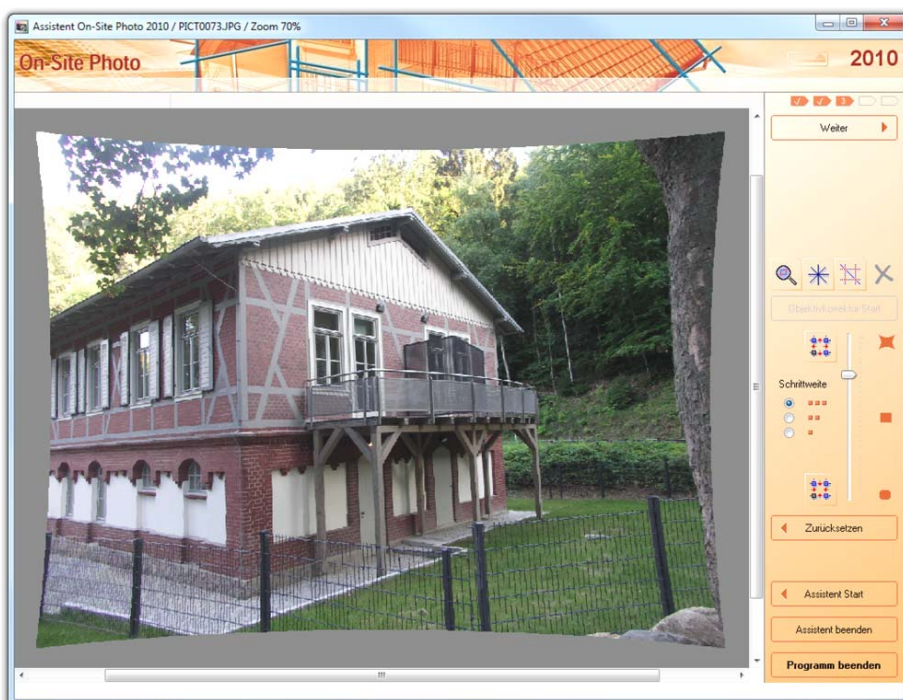
Paralleles Polygon

Erweiterte Zeichenfunktionen

Die Arbeitsbereiche Fassade, 3D-Bauteile und Solarmodule wurden neu gestaltet und fassen die erweiterten Zeichenfunktionen zusammen. Im Arbeitsbereich 3D-Bauteile gibt es drei neue Kategorien: Bestand / Abbruch / Neubau. Jeder Arbeitsbereich und jede Kategorie wird automatisch separat ausgewertet.



3D-Bauteile mit den drei Kategorien

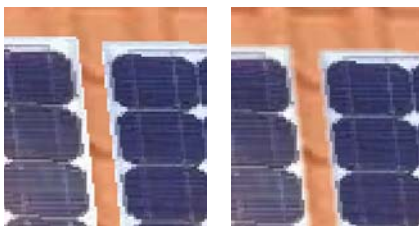


Neuerungen in der aktuellen Version

Die Auswertungen sind optimiert und stellen die Zusammenhänge zwischen Brutto- und Nettowerten übersichtlich dar.

Verbesserte Darstellungsqualität

Alle Zeichenelemente werden mit Kantenglättung (Antialiasing) dargestellt. **On-Site Photo 2010** erzeugt gemeinsam mit der Texturglättung und den natürlichen Farben hochwertige optische Darstellungen. Die Darstellungsqualität kann in den Programmeinstellungen an die Leistung des PCs angepasst werden.



Kantenglättung: Version 2008 Version 2010

Natürliche Farben

Durch eine neue Farbberechnung werden Farben schneller berechnet und die Darstellungsqualität verbessert.



Transparente Farben und Texturen im Einsatz

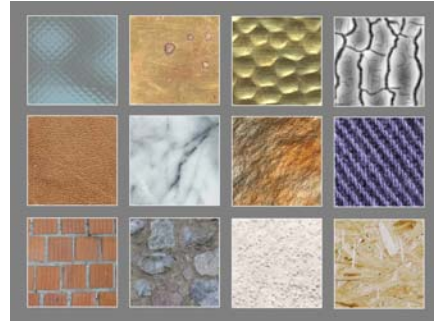
Texturen

Die Nutzung der mitgelieferten 450 Texturen unterstützt **On-Site Photo 2010** durch die neue Texturbibliothek. Die Texturen sind thematisch geordnet und werden direkt in den Eigenschaftsdialogen zugeordnet.

Flächen individuell gestaltbar

Jede Fläche kann mit einer der voreingestellten neun Standardfüllungen oder

einer individuellen Füllung angezeigt werden. Die Füllungen bestehen wahlweise aus Mustern, Windows-Farben, Brillux-Farben, Texturen oder Bildern.

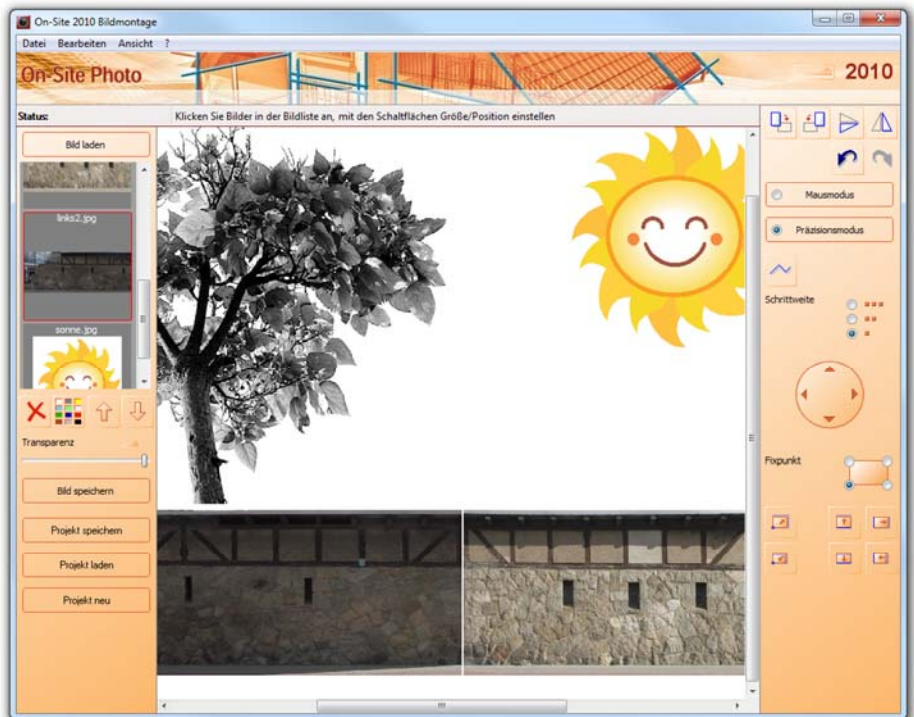


Neu gruppierte Texturen

Auswertungen

In **On-Site Photo 2010** erfolgen die Auswertungen nicht mehr anhand der Darstellungen. Zur Steuerung der Auswertungen bietet das Programm neue Auswertungsgruppen. Jede Gruppe kann individuell bezeichnet werden, **On-Site Photo 2010** fasst die Zeichenelemente je nach Gruppenzugehörigkeit automatisch zusammen.

Bildmontage



Dabei werden die PDF Daten automatisch in Bilder umgewandelt und verarbeitet.

Bildmontage

Die Bildmontage ist ein komplett neu entwickeltes, eigenständiges Programm. Bilder lassen sich mit speziellen Befehlen präzise und einfach zu einem Gesamtbild montieren. Das Gesamtbild wird in hoher Auflösung gespeichert und steht für die weitere Arbeit zur Verfügung.

Systemanforderungen

- ▶ Windows XP/Vista/7
- ▶ Prozessor ab 1 GHz,
- ▶ Hauptspeicher ab 512 MB RAM,
- ▶ mindestens 1024x768 Bildpunkte,
- ▶ mindestens 16bit Farbtiefe,
- ▶ 400MB freie Festplattenkapazität,
- ▶ CD-ROM für die Installation

Einlesen von PDF-Dateien

Zusätzlich zu einer gewachsenen Anzahl von Bildformaten liest **On-Site Photo 2010** PDF-Dateien direkt ein.